



Association 1901 Enregistré à la sous préfecture de DUNKERQUE : W594.007.554

N° SIRET : 815.262.191.00035 – code APE : 9329Z

N° organisateur Jeunesse et sport : 059-ORG-1276



## **BELLEVAUX - HIRMENTAZ**

**du samedi 8 au samedi 15 février 2025 (1<sup>er</sup> Zone B)**

Itinéraire Vacances & Voyages - 06.52.79.88.34 - courriel : [i2v@free.fr](mailto:i2v@free.fr)

# Hébergement

Le centre est situé à Bellevaux, une station familiale dans les Alpes du Léman par qui permet d'évoluer du débutant au skieur confirmé dans un cadre rassurant et convivial.

Situé en Haute-Savoie, en cœur de station, le chalet se **situe à 50 m des pistes.**

Capacité de 160 lits sur 3 étages

27 chambres de 2 à 8 personnes. La plupart des chambres disposent d'une salle de bain : lavabos + douches. Les toilettes sont sur le paliers.

Le centre est équipé de 5 salles d'activités. (Ping pong ; baby foot....)

Agréé Jeunesse & Sport et Education Nationale, le chalet a une capacité d'accueil de 160 personnes.











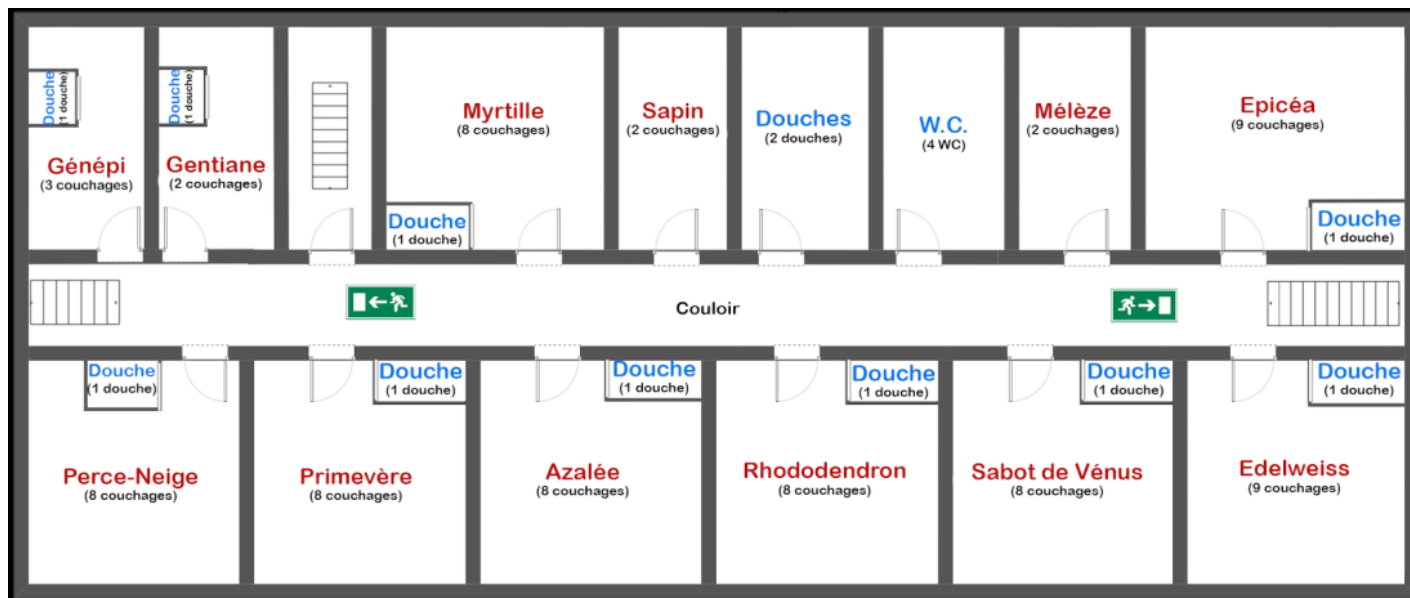
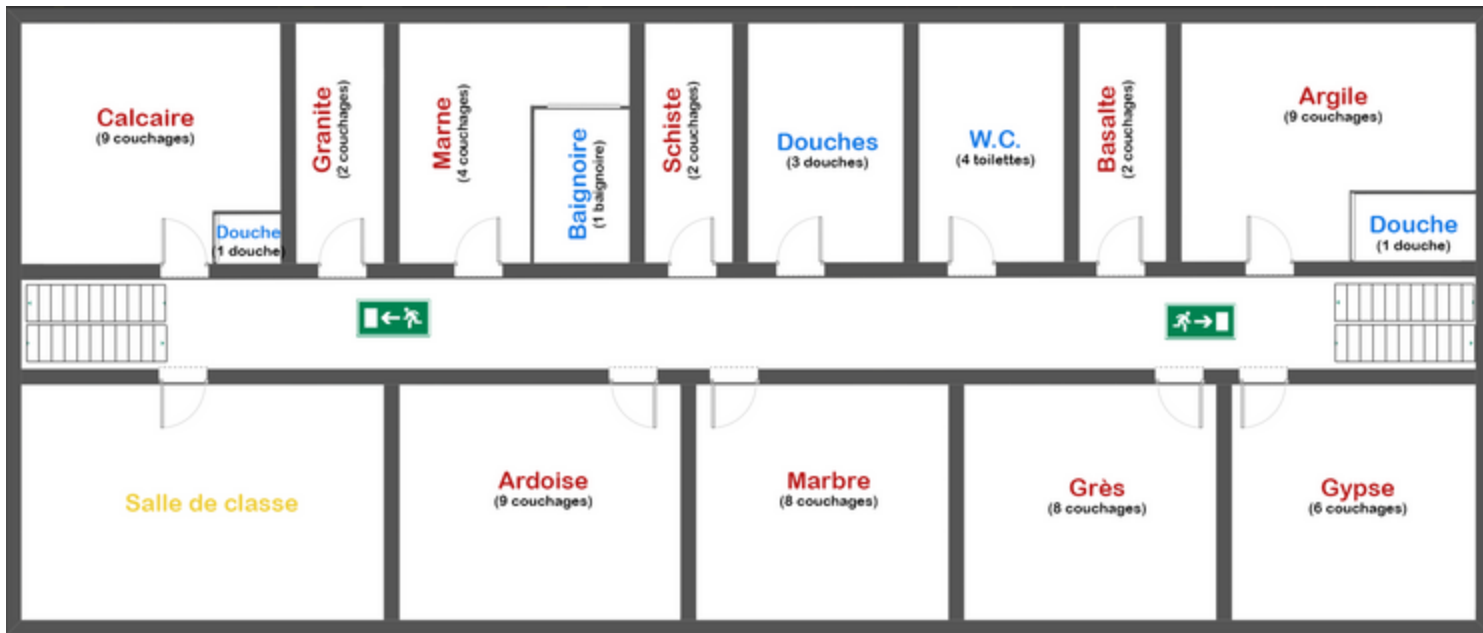


# Les Chambres

Nous disposons du 2<sup>ème</sup> et 3<sup>ème</sup> étages en exclusivité.  
Soit 132 lits repartit dans 22 chambres de 2 à 9 lits. Les chambres sont spacieuse et fonctionnelles.



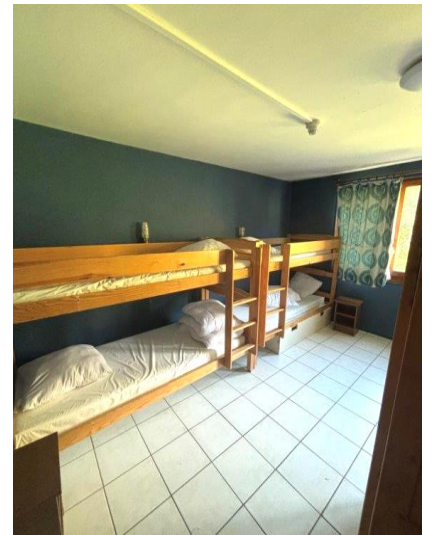
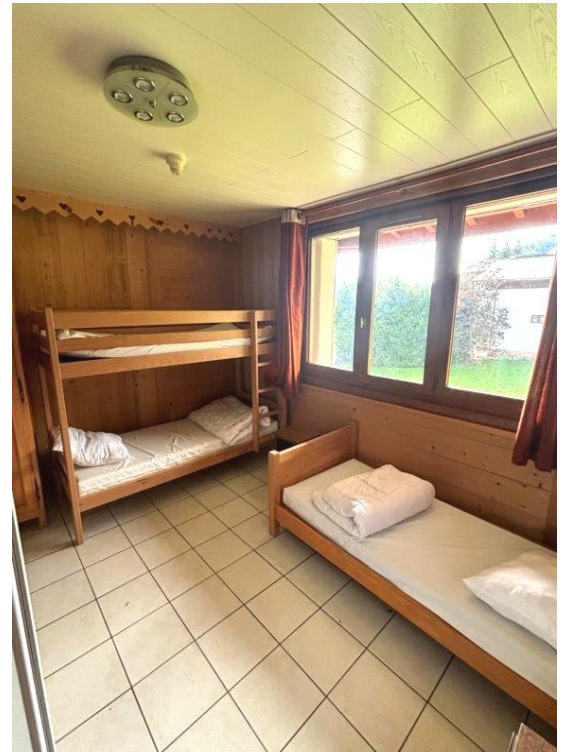
Etage 2 : 59 lits  
1 salle d'animation



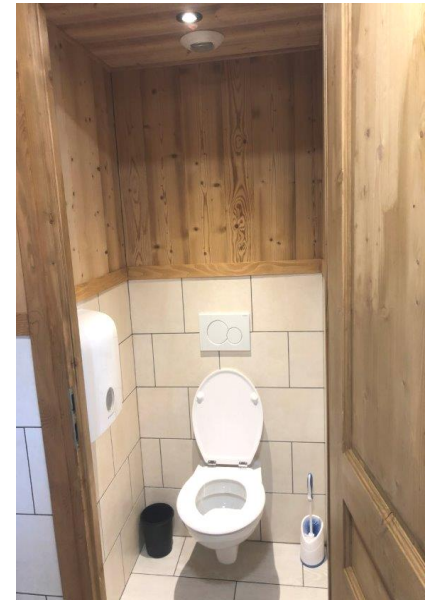
Etage 3 : 73 lits













# Repas

Les repas :  
Une salle à manger lumineuse avec vue sur les piste , peut accueillir jusqu'à 160 couverts.

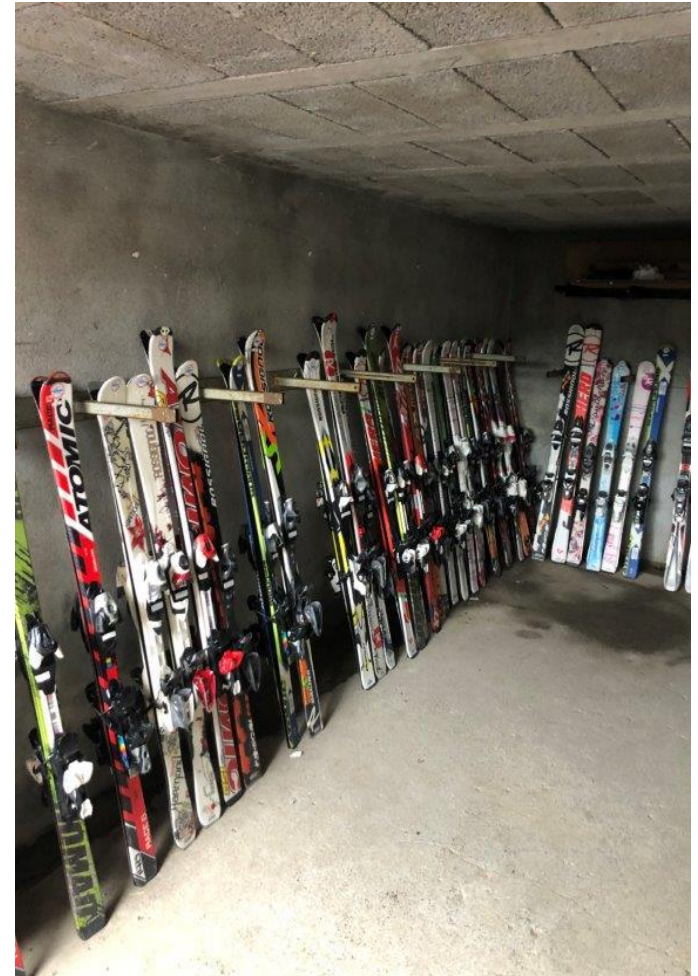
La restauration est élaborée sur place et entre dans une démarche de qualité et de produits locaux et circuit court.

Une équipe de cuisine qui sait s'adapter au groupe accueillis.



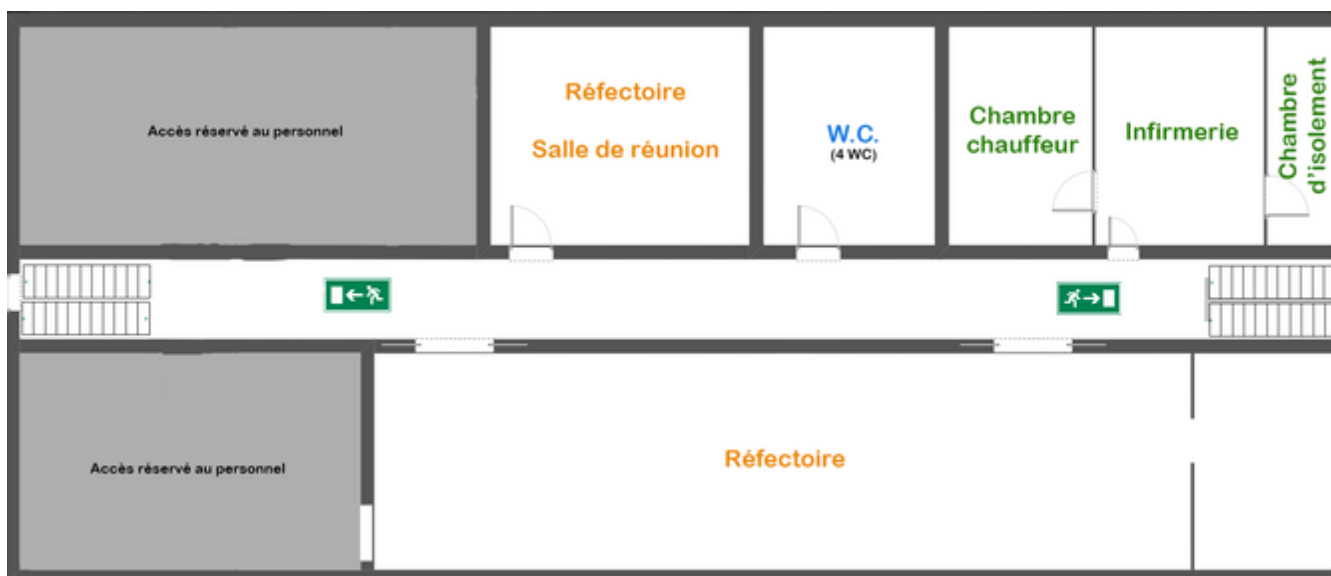
# Les Espaces communs et les Lieux d'animations

Le centre dispose de 5000 m<sup>2</sup> de terrain extérieur, d'un local à ski. Nous pourrions disposer d'au moins 3 salles d'activités .



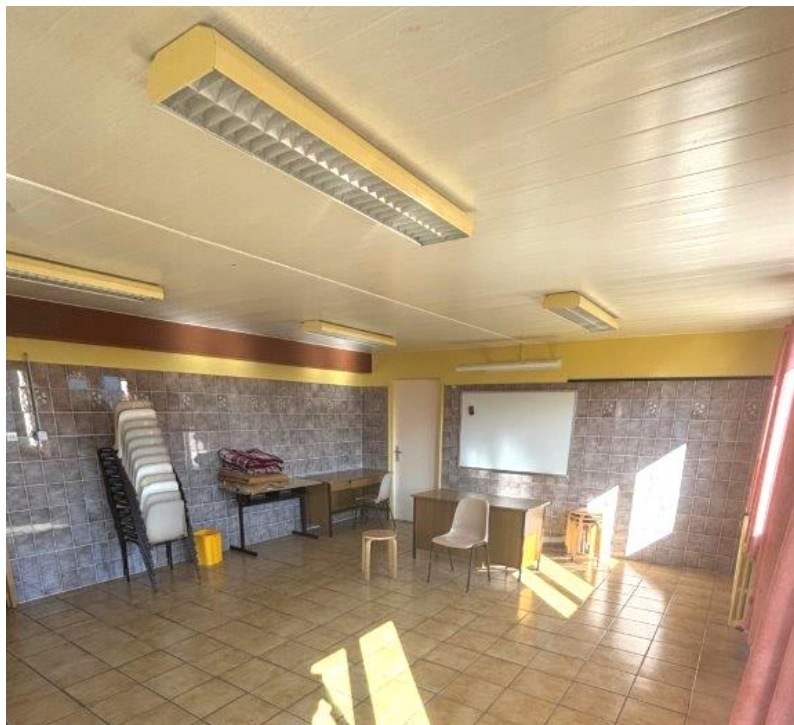


Rdc :  
local chaussure et ski  
2 salles d'animations



Etage 1 :  
Réfectoire  
Salle de réunion  
Infirmierie

Le 4<sup>ème</sup> étage est réservé par un petit groupe , il dispose de 28 couchages et d'une salle d'animation.







# Le ski

Une station familiale des Alpes du Léman par excellence qui permet d'évoluer du débutant au skieur confirmé dans un cadre rassurant et convivial.

La station de Bellevaux-Hirmentaz est relié au versant de Les Habères, formant ainsi le massif : Hirmentaz-les Habères.

43 pistes pour **50 km de pistes**

15 remontées mécaniques

- 3 télésièges
- 11 téléskis
- 1 fils à neige

**30 km de pistes couvert par de la neige de culture** (37 perches et 12 canons)

Des itinéraires balisés ski de fond, raquettes et ski de randonnée permettent de découvrir cet environnement naturel préservé.

L'activité ski sera encadrée par les moniteurs de **l'Ecole de Ski français** à raison de **2 h par jour**. Le reste du temps, les animateurs encadreront les enfants sur les pistes.

Nous serons sur les pistes de ski 5 à 6 h par jour en fonction de l'envie et du rythme des enfants

Le matériel de ski : chaussures, skis, bâtons et casques **sont loués au chalet**.

Passages de tests en fin de séjour + remise d'insignes.





# Une situation privilégiée



**Notre Chalet au cœur du domaine**



# MASSIF HIRMENTAZ-LES HABÈRES

50 km - 43 pistes

- Office de Tourisme
- Pôle station
- Remontée mécanique
- Pistes de ski alpin
- Pistes de ski de fond
- Itinéraire nordique
- Itinéraire piéton ou raquette
- Parking
- Aire de pique-nique
- Hameau d'alpage remarquable
- Zone d'enneigement artificiel
- Piste éclairée
- Téleski difficile
- Border Cross, Snow park
- Piste de luge
- Espace ludique alpin, Fil neige
- Espace ludique nordique
- Biathlon / Biathlon laser
- Caisse Remontées Mécaniques
- Ecole Ski Français
- Poste de secours
- Zone de dangers
- Salle hors sac
- Garderie
- Restaurant d'altitude
- Foyer de ski de fond
- Navette
- Sentier thématique aménagé
- Table d'orientation

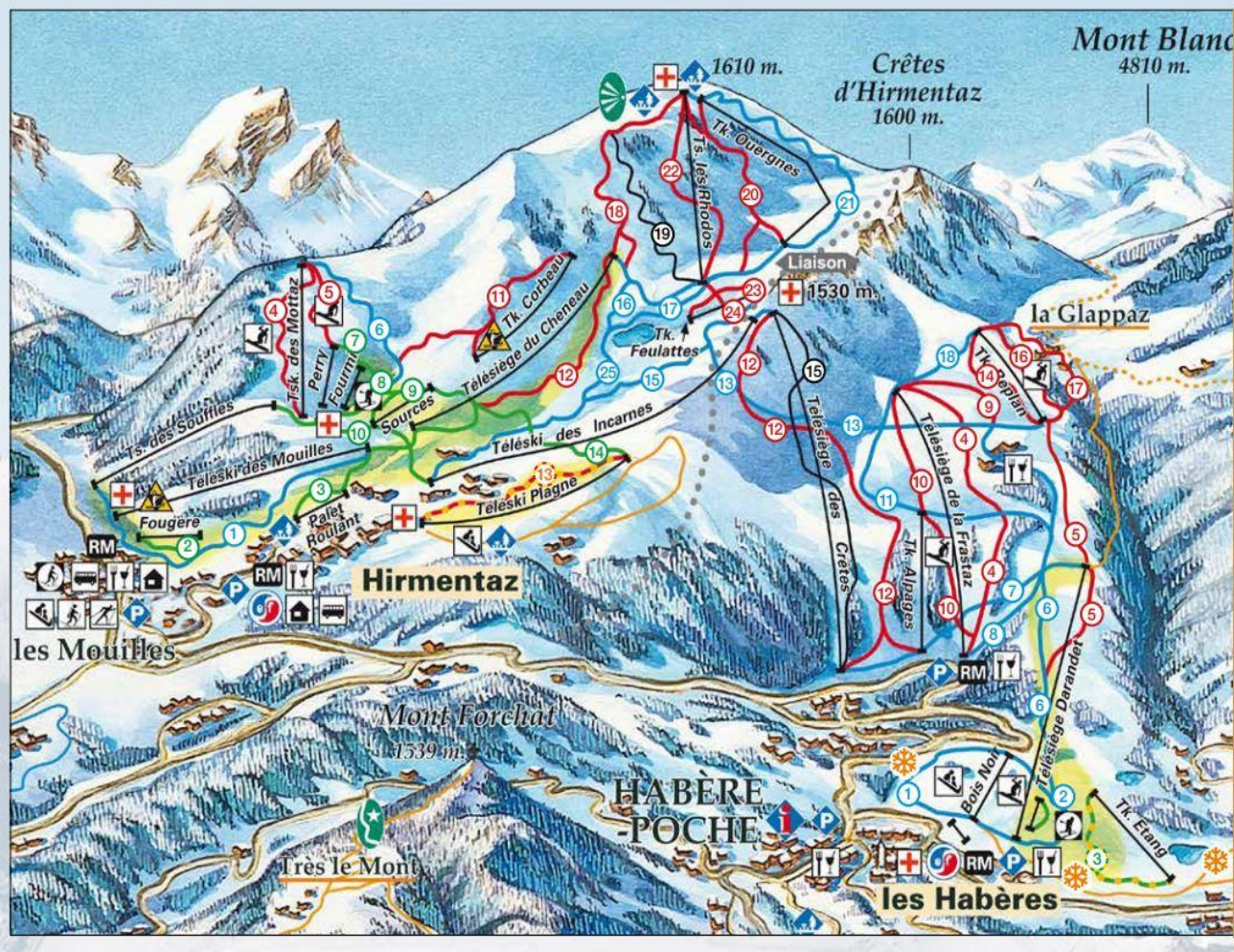
## HIRMENTAZ

- |                    |                  |                    |
|--------------------|------------------|--------------------|
| 1 Les Mouilles     | 10 L'Écureuil    | 19 Les Rhodas      |
| 2 La Fougère       | 11 Les Corbeaux  | 20 Himentaz        |
| 3 Le Palet Roulant | 12 Les Bretiaz   | 21 Les Ouergrès    |
| 4 Snowpark         | 13 La Plagne     | 22 Pin Sylvestre   |
| 5 Boarder Cross    | 14 Les Clus      | 23 Les Feulattes   |
| 6 Les Mottaz       | 15 Les Incarnes  | 24 Les Droits      |
| 7 Le Perry         | 16 Les Myrtilles | 25 Les Grands Prés |
| 8 Les Fourmis      | 17 Les Tétraz    |                    |
| 9 Les Mammottes    | 18 Les Airelles  |                    |

Les remontées mécaniques de Bellevaux-Himentaz sont certifiées ISO 9001 et ISO 14001, dans le but d'antériorer la satisfaction client et de préserver l'environnement

## LES HABÈRES

- |                   |                  |                  |
|-------------------|------------------|------------------|
| 1 Le Pély         | 8 Le Frastaz     | 17 Boarder Cross |
| 2 Le Bois Noir    | 9 Snowpark       | 18 Les Mammottes |
| 3 L'Elong         | 11 Myrtille      |                  |
| 4 La Combe        | 12 Les Alpages   |                  |
| 5 Les Arolles     | 13 Les Sources   |                  |
| 6 Le Darandet     | 14 Le Replan     |                  |
| 7 Liaison Crêtes  | 15 Les Fontaines |                  |
| 8 Liaison Frastaz | 16 La Glappaz    |                  |
- Espaces ludiques  
Le Monde de Perce-Neige



43 pistes :

- 8 vertes
- 15 bleues
- 18 rouges
- 2 noires



Sommet : 1650 m



Station : 1100 m





# Les activités extra-ski - enfants

**Biathlon** : Challenge par équipe de ski nordique + tir à la carabine (pointeur lazer) - activité ludique

**Chiens de traîneau** : Initiation à la conduite : 1/2 heure de conduite par enfant + mise en attelage des chiens + apprentissage de la conduite ou une simple rencontre avec les chiens. (sous réserve de disponibilité)

**Sortie nature en raquette** : ballade de 2h, découverte des traces d'animaux au départ du Chalet

**Atelier de menuiserie**, les Bambins des Bois : réalisation par les enfants d'objet en bois (découpe, ponçage, décoration) sous le contrôle d'un professionnel - activité au chalet.

**Visite d'une Chèvrerie** : découverte de la fabrication du fromage et surtout rencontre avec les chèvres

**Soirée astronomie** : observation des étoiles avec un télescope encadré par un professionnel



Photos des  
séjour 2023 et  
2024 dans la  
station  
d'Hirmentaz



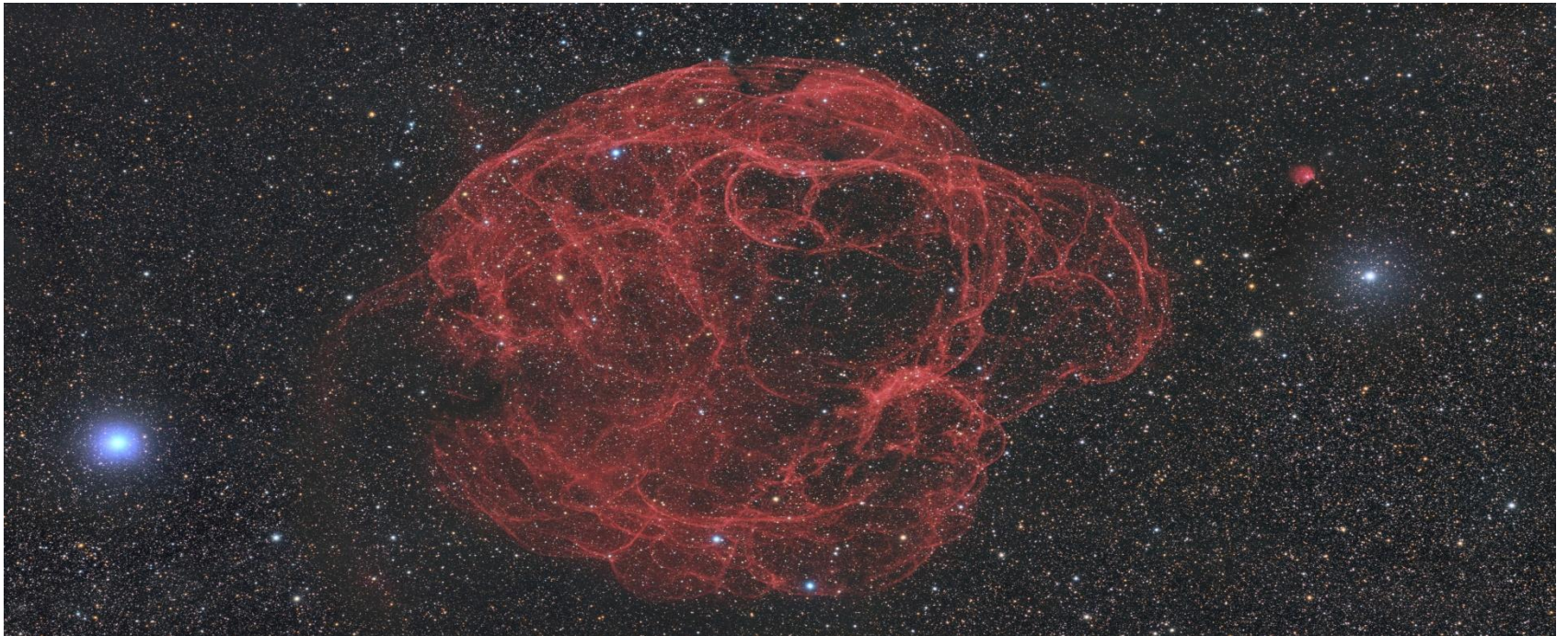














# Programme ados

Nous garderons un bus à disposition avec chauffeurs, nous avons 3 possibilités de ski pour le groupe ados :

**Domaine de bellevaux – Hirmentaz** 1100-1650m : 50 km de pistes accessible au pieds du chalet

**Domaine Praz de Lys Sommand** 1400 – 2000m : : 55 km de pistes - accessible en 30 min en bus

**Domaine Morzine les Gets** 1100 – 2000m : : 120 km de pistes - accessible en 45 min en bus

En complément du programme de ski :

**Biathlon** : Challenge par équipe de ski nordique + tir à la carabine (pointeur lazer) - activité ludique

**Match de Hockey** : match d' exhibition programmé le mercredi soir à 20h30. L'équipe de Morzine Avoriaz évolue en D2 et propose un jeux flamboyant. Les jeunes assisteront soit à un match de Championnat soit un match d' exhibition.





# PLAN DES PISTES SKIALPIN



-  NEIGE
-  BILLET-HORS-BAC
-  OFFICE DE TOURISME
-  PORTO DE SECOURS
-  ESPACE RESERVÉ AUX ÉCOLES
-  CABLES
-  PISTES NOUVELLES
-  BOIS À DÉVALER
-  PISTES DE L'EST
-  ESPACE DÉDIÉ AUX PRAZ DE LYS

- DIFFICULTÉ DES PISTES**
-  FACILE
  -  INTERMÉDIAIRE
  -  DÉFIANT
  -  TRÈS DÉFIANT

- HANDISPORT**
-  ACCESSIBILITÉ DES PISTES
  -  ACCESSIBILITÉ DES LACS
  -  ACCESSIBILITÉ DES CABLES
  -  ACCESSIBILITÉ DES BÂTIMENTS
  -  ACCESSIBILITÉ DES VOIES
  -  ACCESSIBILITÉ DES PISTES
  -  ACCESSIBILITÉ DES LACS
  -  ACCESSIBILITÉ DES CABLES
  -  ACCESSIBILITÉ DES BÂTIMENTS
  -  ACCESSIBILITÉ DES VOIES







# Assurance



Itinéraire Vacances et Voyages dispose d'une assurance professionnelle auprès de la MAIF qui garantit l'ensemble de ces activités

Les participants disposeront d'une assurance qui couvre l'ensemble des risques, à savoir :

- Responsabilité civil – défense
- Indemnisation des dommages corporels
- Dommage aux biens
- Assistance - Rapatriement

# TRANSPORT



Le transport se déroulera en car grand tourisme (vidéo et toilettes). Le trajet se déroulera de nuit. Deux chauffeurs professionnels se relayeront tout au long du trajet